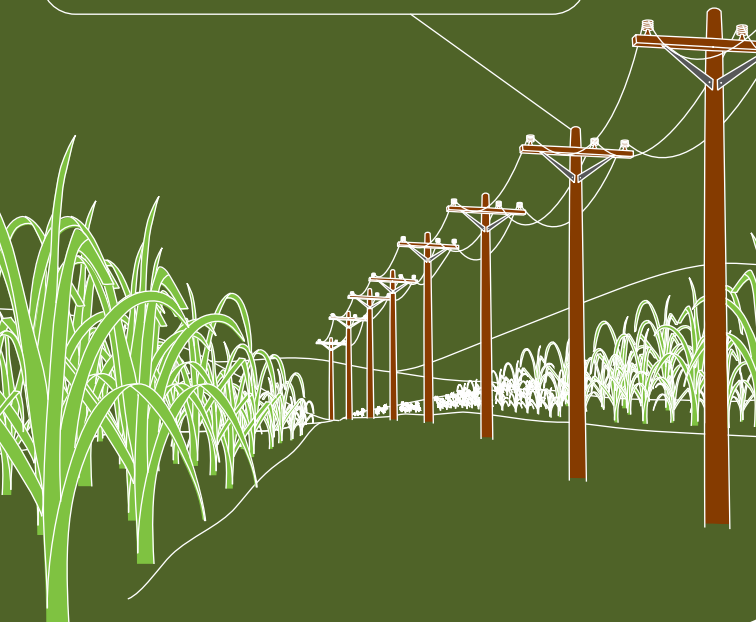


A rede elétrica e a colheita segura.



CERIPA

"Nós Trabalhamos com Energia"

O sistema elétrico e o canavial

Esta mensagem é para você, que trabalha com o cultivo da cana-de-açúcar, já que o seu papel é muito importante para o desenvolvimento econômico e social do País. A cana-de-açúcar é responsável pela criação de empregos, pela distribuição de renda e, também, pela produção de energia limpa e renovável.

Porém, nos últimos anos, vem aumentando a quantidade de acidentes envolvendo a produção da cana-de-açúcar, as redes de distribuição e linhas de transmissão de energia elétrica.

Esses acidentes provocam danos ao sistema elétrico e, muitas vezes, a interrupção no fornecimento de energia para toda a população.

Além disso, em situações mais graves, esses acidentes também colocam em risco a vida dos trabalhadores.

No estado de São Paulo, está em vigor uma lei que restringe gradativamente a queimada da cana-de-açúcar. Enquanto isso não acontece, a CERIPA recomenda alguns cuidados e atitudes que podem contribuir para evitar esses acidentes. São dicas de segurança muito úteis e fáceis de serem aplicadas. Elas envolvem todas as etapas da produção da cana-de-açúcar, do cultivo à colheita e no seu transporte, e podem fazer uma grande diferença para todos.

É importante que você leia essas dicas com atenção e, em caso de dúvida, busque sempre a orientação e o apoio da CERIPA.

O cultivo

Fazer o cultivo da cana-de-açúcar de forma correta evita problemas depois.

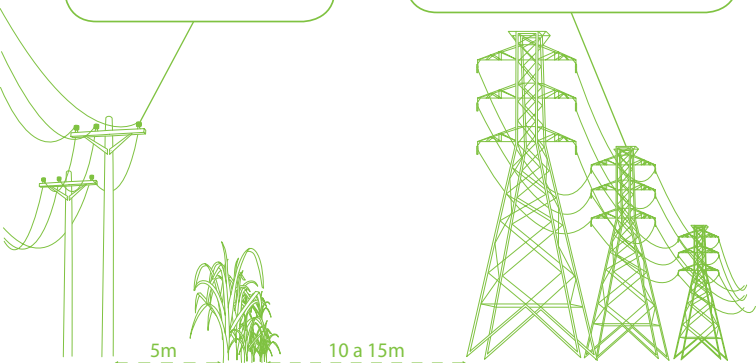
- Evite o cultivo sob a rede elétrica, respeitando sua faixa de servidão.

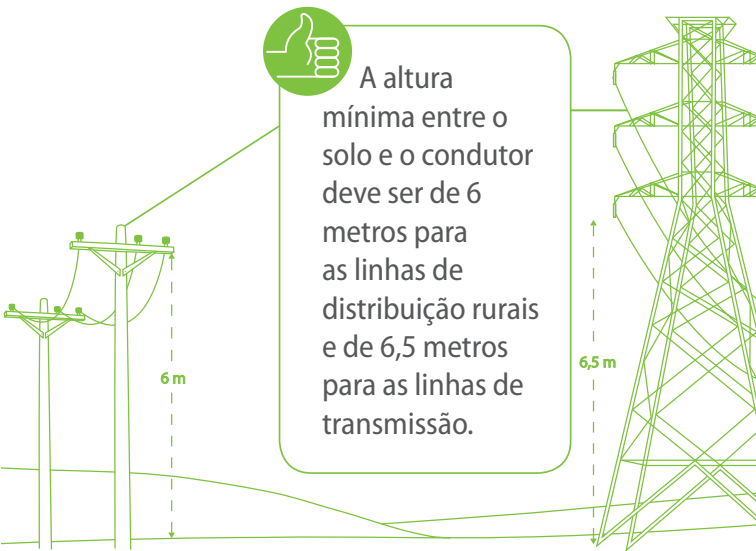


Nas redes de distribuição, deixe um espaço mínimo de 5 metros de cada lado do poste.



A distância varia entre 10 e 15 metros de cada lado da torre, dependendo do tipo da instalação. Procure a orientação da **CERIPA**





- Fique atento a alguns fatores que determinam essa altura:
 - a movimentação do solo, decorrente do preparo e da manutenção das curvas de nível;
 - o acúmulo de sedimentos nos pontos mais altos das curvas de nível.

O trabalho no canavial

Fique atento à forma correta de usar os implementos.



Não direcione os jatos dos aspersores de irrigação sobre a rede elétrica.



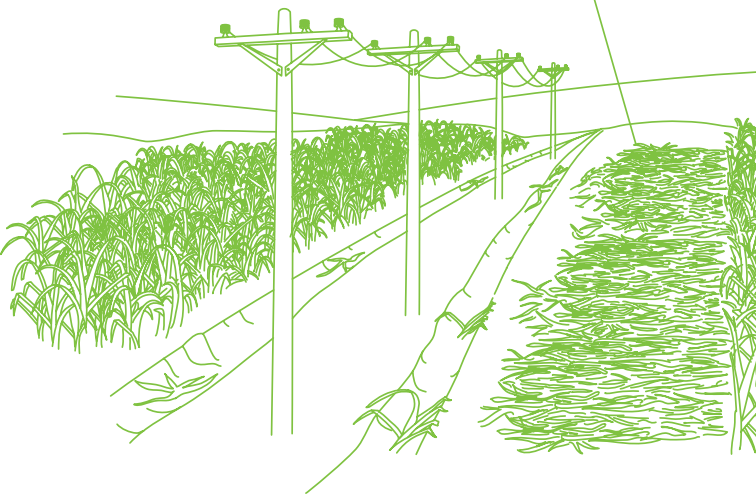
- Os resíduos utilizados na aspersão permitem a condução de energia elétrica através do jato. Com isso, há chance de curto-circuito entre o condutor e o equipamento, podendo causar um choque elétrico nas pessoas que estão próximas.

A colheita

Caso seja necessário fazer a queimada, tome os seguintes cuidados para que o procedimento seja seguro e correto.



Deite a cana, se já estiver plantada, sob a rede e faça um aceiro ao redor dos postes ou estruturas das linhas de transmissão.



- Não faça queimadas em áreas grandes de uma só vez, nem próximo de áreas de conservação ambiental e rodovias.



Antes de iniciar a queimada, tenha certeza de poder contar com recursos para apagar incêndios, caso a queimada ofereça riscos de atingir pessoas, equipamentos ou rede elétrica.

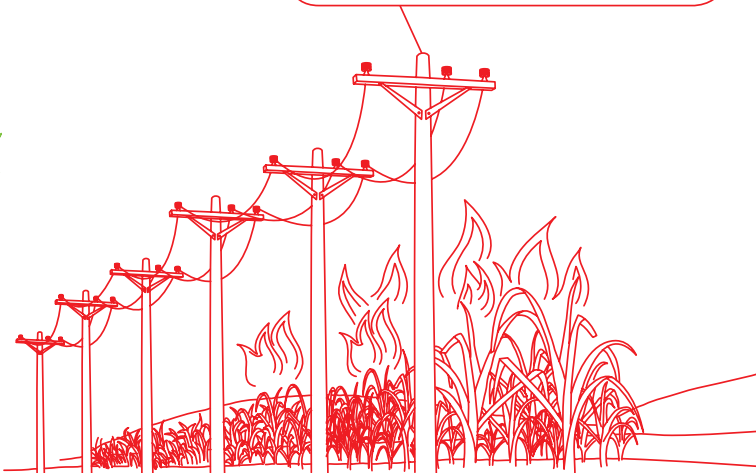


- A forma correta de fazer a colheita é utilizando os equipamentos mecânicos que a lei permite.

As queimadas realizadas sem controle, não seguindo os procedimentos corretos, causam prejuízos e colocam em risco sua vida.



A queima dos postes e da rede de distribuição provoca a interrupção de energia elétrica nas casas, escolas, hospitais, empresas e nas próprias usinas de açúcar e álcool.



- O calor da queimada pode provocar:
 - descarga elétrica, que pode ser fatal quando atinge uma pessoa;
 - ruptura do cabo, causando a interrupção do fornecimento de energia elétrica.



Nunca toque, com as mãos ou com qualquer objeto, os condutores de energia elétrica que estão no solo ou próximo dele.



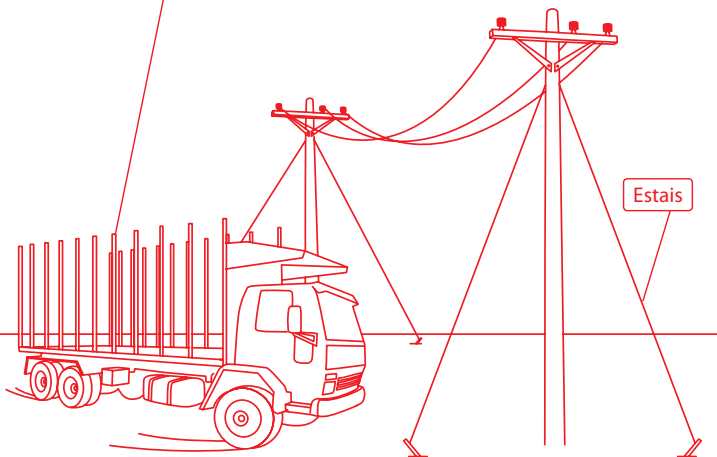
O transporte

O movimento de veículos e equipamentos no canavial

- O trânsito de caminhões e outros veículos agrícolas, dentro da área de colheita, também pode provocar acidentes, se feito de maneira indevida.



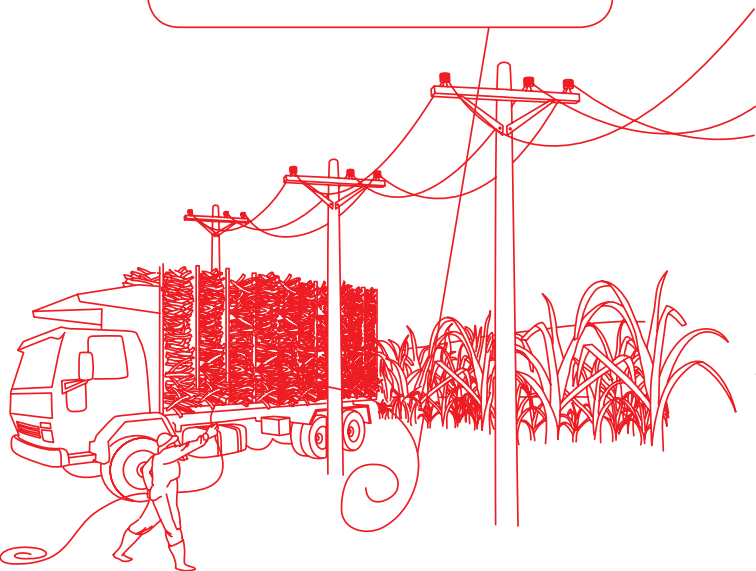
Evite colisões em postes, torres e nos estais - cabos de aço que prendem o poste ao chão.



Para evitar esses acidentes, todo cuidado é importante:



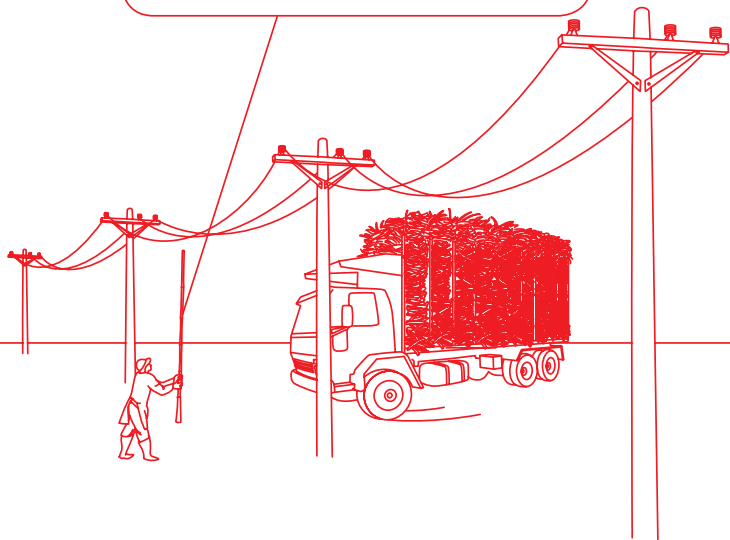
Amarre a carga do caminhão, posicionando o veículo longe da rede elétrica para evitar o contato com condutores por meio de cordas ou objetos utilizados nesse procedimento.



- Evite cargas muito elevadas nos veículos, pois podem atingir as redes dentro do canalial.



Nunca utilize varas de bambu ou madeira para tentar levantar cabos para a passagem de caminhões e/ou equipamentos.





Os pulverizadores devem ser transportados fechados para evitar contato com a rede elétrica.



Dúvidas?

Fale com a CERIPA

0800 770 26 88

A ligação é **gratuita** e o serviço está disponível **24 horas** por dia.

Você também pode entrar em contato com as CIPAs das Usinas.



CERIPA

COOPERATIVA DE ELETRIFICAÇÃO RURAL DE
ITAÍ-PARANAPANEMA-AVARÉ

RUA MANOEL JOAQUIM GARCIA, 1177
CENTRO ITAÍ-SP CEP.18730-000
TEL. (14) 3761-9400 0800 770 26 88
ceripa@uol.com.br

www.ceripa.com.br



CERIPA

"Nós Trabalhamos com Energia"



Por favor, recicle.

©CERIPA Ltda 2011. Todos os direitos reservados